

METRYKA LOKALU

BUDYNEK MIESZKALNY WIELORODZINNY - BYDGOSZCZ, UL. ŻEMOJTELA
DZIAŁKA NR 13/10 ; JEDN.EW. 046101_1 BYDGOSZCZ ; OBRĘB 0390

numer lokalu:

7

kondygnacja:

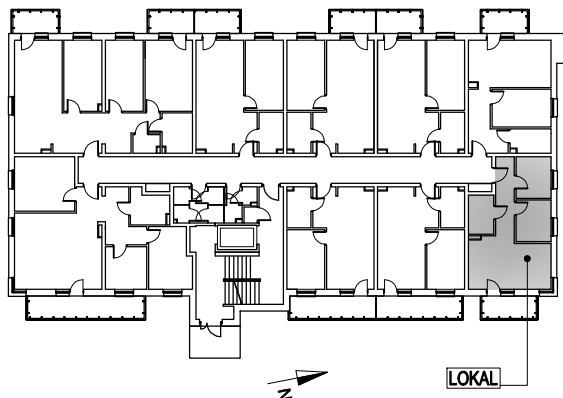
II PIĘTRO

funkcja lokalu:

LOKAL MIESZKALNY

skala schematu:

1:100



LOKALIZACJA LOKALU 1:500

LOKAL NR 7

1. Przedpokój	6,34 m ²
2. Pokój	6,22 m ²
3. Pokój	6,30 m ²
4. Pokój z aneksem kuchennym	17,36 m ²
5. Łazienka	4,31 m ²
Suma powierzchni użytkowej:	40,53 m²

SCHEMAT LOKALU

