

# METRYKA LOKALU

BUDYNEK MIESZKALNY WIELORODZINNY - BYDGOSZCZ, UL. ŻEMOJTELA  
DZIAŁKA NR 13/10 ; JEDN.EW. 046101\_1 BYDGOSZCZ ; OBRĘB 0390

numer lokalu:

**6**

kondygnacja:

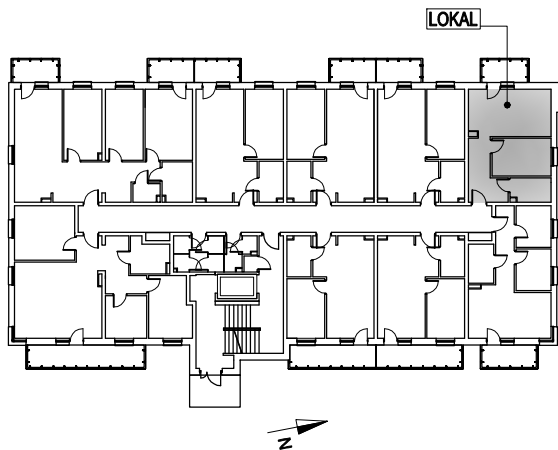
**II PIĘTRO**

funkcja lokalu:

**LOKAL MIESZKALNY**

skala schematu:

**1:100**



LOKALIZACJA LOKALU 1:500

## LOKAL NR 6

1. Przedpokój	7,66 m <sup>2</sup>
2. Łazienka	3,80 m <sup>2</sup>
3. Pokój	9,77 m <sup>2</sup>
4. Pokój z aneksem kuchennym	16,54 m <sup>2</sup>
<b>Suma powierzchni użytkowej:</b>	<b>37,77 m<sup>2</sup></b>

## SCHEMAT LOKALU

