

METRYKA LOKALU

BUDYNEK MIESZKALNY WIELORODZINNY - BYDGOSZCZ, UL. ŻEMOJTELA
DZIAŁKA NR 13/10 ; JEDN.EW. 046101_1 BYDGOSZCZ ; OBRĘB 0390

numer lokalu:

4

kondygnacja:

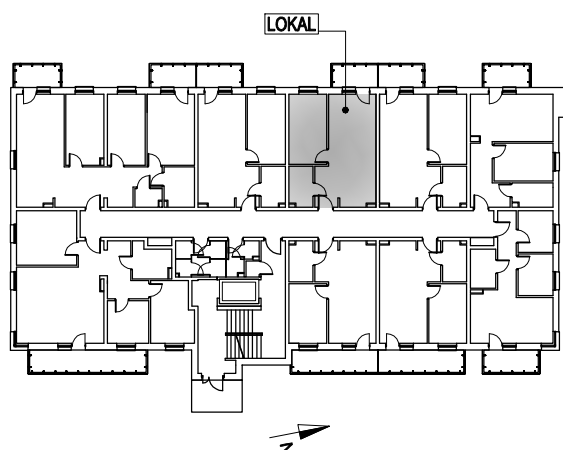
II PIĘTRO

funkcja lokalu:

LOKAL MIESZKALNY

skala schematu:

1:100



LOKALIZACJA LOKALU 1:500

LOKAL NR 4

1. Przedpokój	4,01 m ²
2. Łazienka	4,03 m ²
3. Pokój z aneksem kuchennym	21,18 m ²
4. Pokój	11,46 m ²
Suma powierzchni użytkowej:	40,68 m²

SCHEMAT LOKALU

