

METRYKA LOKALU

BUDYNEK MIESZKALNY WIELORODZINNY - BYDGOSZCZ, UL. ŻEMOJTELA
DZIAŁKA NR 13/10 ; JEDN.EW. 046101_1 BYDGOSZCZ ; OBRĘB 0390

numer lokalu:

29

kondygnacja:

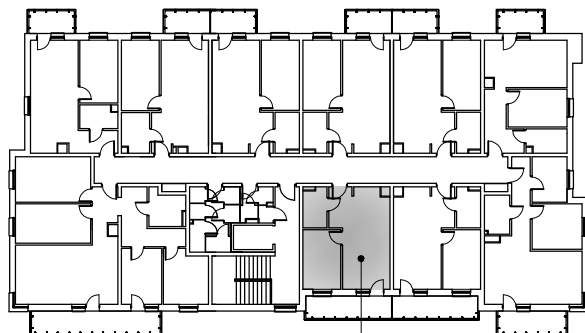
II PIĘTRO

funkcja lokalu:

LOKAL MIESZKALNY

skala schematu:

1:100



LOKAL

LOKALIZACJA LOKALU 1:500

LOKAL NR 29

1. Przedpokój	4,06 m ²
2. Łazienka	3,87 m ²
3. Pokój z aneksem kuchennym	18,84 m ²
4. Pokój	9,71 m ²
Suma powierzchni użytkowej:	36,48 m²

SCHEMAT LOKALU

