

# METRYKA LOKALU

BUDYNEK MIESZKALNY WIELORODZINNY - BYDGOSZCZ, UL. ŻEMOJTELA  
DZIAŁKA NR 13/10 ; JEDN.EW. 046101\_1 BYDGOSZCZ ; OBRĘB 0390

numer lokalu:

**27**

kondygnacja:

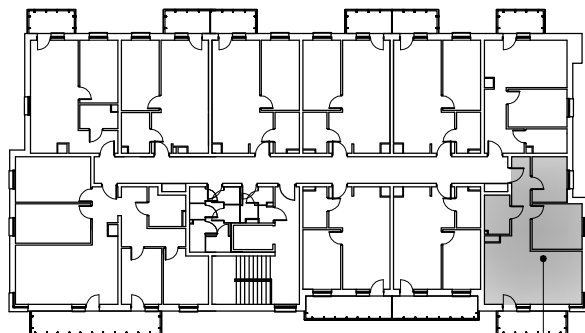
II PIĘTRO

funkcja lokalu:

LOKAL MIESZKALNY

skala schematu:

1:100



LOKAL

LOKALIZACJA LOKALU 1:500

## LOKAL NR 27

1. Przedpokój	6,34 m <sup>2</sup>
2. Pokój	6,79 m <sup>2</sup>
3. Pokój	9,95 m <sup>2</sup>
4. Pokój z aneksem kuchennym	25,19 m <sup>2</sup>
5. Łazienka	4,25 m <sup>2</sup>
<b>Suma powierzchni użytkowej:</b>	<b>52,52 m<sup>2</sup></b>

## SCHEMAT LOKALU

