

# METRYKA LOKALU

BUDYNEK MIESZKALNY WIELORODZINNY - BYDGOSZCZ, UL. ŻEMOJTELA  
DZIAŁKA NR 13/10 ; JEDN.EW. 046101\_1 BYDGOSZCZ ; OBRĘB 0390

numer lokalu:

**23**

kondygnacja:

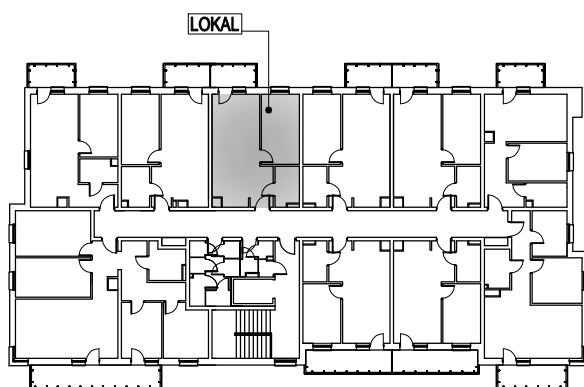
II PIĘTRO

funkcja lokalu:

LOKAL MIESZKALNY

skala schematu:

1:100



LOKALIZACJA LOKALU 1:500

## LOKAL NR 23

1. Przedpokój	4,05 m <sup>2</sup>
2. Łazienka	3,94 m <sup>2</sup>
3. Pokój z aneksem kuchennym	21,00 m <sup>2</sup>
4. Pokój	11,41 m <sup>2</sup>
<b>Suma powierzchni użytkowej:</b>	<b>40,40 m<sup>2</sup></b>

## SCHEMAT LOKALU

