

METRYKA LOKALU

BUDYNEK MIESZKALNY WIELORODZINNY - BYDGOSZCZ, UL. ŻEMOJTELA
DZIAŁKA NR 13/10 ; JEDN.EW. 046101_1 BYDGOSZCZ ; OBRĘB 0390

numer lokalu:

20

kondygnacja:

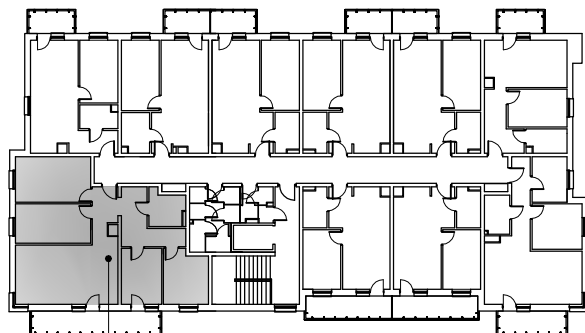
II PIĘTRO

funkcja lokalu:

LOKAL MIESZKALNY

skala schematu:

1:100



LOKAL



LOKALIZACJA LOKALU 1:500

LOKAL NR 20

1. Przedpokój	6,04 m ²
2. Pokój	14,67 m ²
3. Pokój	12,75 m ²
4. Pokój z aneksem kuchennym	26,33 m ²
5. Pokój	10,25 m ²
6. Pokój	10,32 m ²
7. Przedpokój	8,92 m ²
8. Łazienka	5,20 m ²
Suma powierzchni użytkowej:	94,48 m²

SCHEMAT LOKALU

