

METRYKA LOKALU

BUDYNEK MIESZKALNY WIELORODZINNY - BYDGOSZCZ, UL. ŻEMOJTELA
DZIAŁKA NR 13/10 ; JEDN.EW. 046101_1 BYDGOSZCZ ; OBRĘB 0390

numer lokalu:

2

kondygnacja:

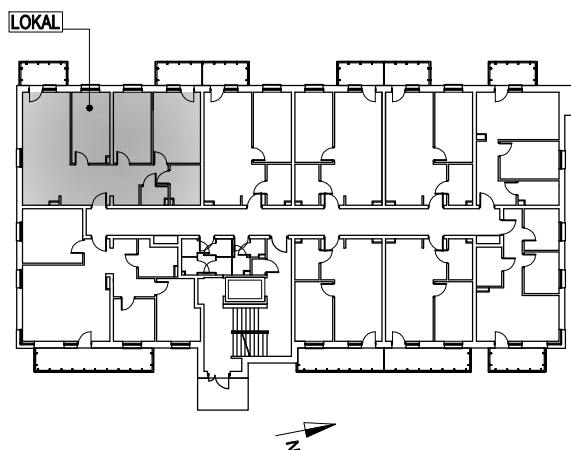
II PIĘTRO

funkcja lokalu:

LOKAL MIESZKALNY

skala schematu:

1:100



LOKALIZACJA LOKALU 1:500

LOKAL NR 2

1. Przedpokój	14,56 m ²
2. Pokój z aneksem kuchennym	22,14 m ²
3. Pokój	11,58 m ²
4. Pokój	11,58 m ²
5. Pokój	14,57 m ²
6. Łazienka	5,08 m ²
7. WC	1,96 m ²
Suma powierzchni użytkowej:	81,47 m²

SCHEMAT LOKALU

