

METRYKA LOKALU

BUDYNEK MIESZKALNY WIELORODZINNY - BYDGOSZCZ, UL. ŻEMOJTELA
DZIAŁKA NR 13/10 ; JEDN.EW. 046101_1 BYDGOSZCZ ; OBRĘB 0390

numer lokalu:

17

kondygnacja:

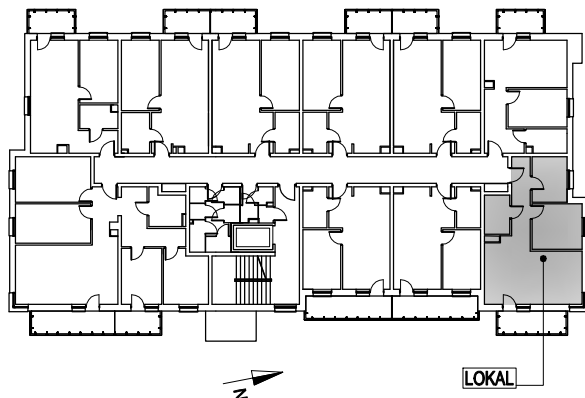
II PIĘTRO

funkcja lokalu:

LOKAL MIESZKALNY

skala schematu:

1:100



LOKALIZACJA LOKALU 1:500

LOKAL NR 17

| | |
|------------------------------------|----------------------------|
| 1. Przedpokój | 6,33 m ² |
| 2. Pokój | 6,76 m ² |
| 3. Pokój | 9,92 m ² |
| 4. Pokój z aneksem kuchennym | 24,81 m ² |
| 5. Łazienka | 4,28 m ² |
| Suma powierzchni użytkowej: | 52,10 m² |

SCHEMAT LOKALU

