

METRYKA LOKALU

BUDYNEK MIESZKALNY WIELORODZINNY - BYDGOSZCZ, UL. ŻEMOJTELA
DZIAŁKA NR 13/10 ; JEDN.EW. 046101_1 BYDGOSZCZ ; OBRĘB 0390

numer lokalu:

16

kondygnacja:

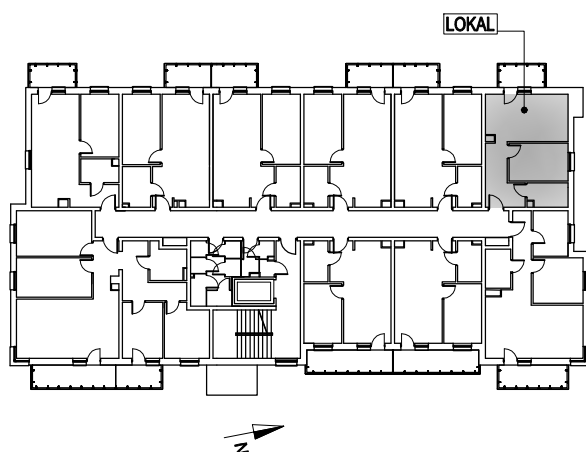
II PIĘTRO

funkcja lokalu:

LOKAL MIESZKALNY

skala schematu:

1:100



LOKALIZACJA LOKALU 1:500

LOKAL NR 16

1. Przedpokój	8,18 m ²
2. Łazienka	3,96 m ²
3. Pokój	9,15 m ²
4. Pokój z aneksem kuchennym	16,38 m ²
Suma powierzchni użytkowej:	37,67 m²

SCHEMAT LOKALU

