

METRYKA LOKALU

BUDYNEK MIESZKALNY WIELORODZINNY - BYDGOSZCZ, UL. ŻEMOJTELA
DZIAŁKA NR 13/10 ; JEDN.EW. 046101_1 BYDGOSZCZ ; OBRĘB 0390

numer lokalu:

15

kondygnacja:

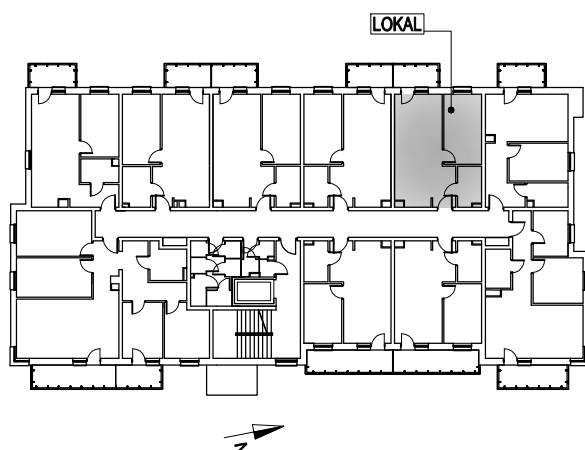
II PIĘTRO

funkcja lokalu:

LOKAL MIESZKALNY

skala schematu:

1:100



LOKALIZACJA LOKALU 1:500

LOKAL NR 15

1. Przedpokój	4,07 m ²
2. Łazienka	3,94 m ²
3. Pokój z aneksem kuchennym	20,93 m ²
4. Pokój	11,50 m ²
Suma powierzchni użytkowej:	40,44 m²

SCHEMAT LOKALU

