

# METRYKA LOKALU

BUDYNEK MIESZKALNY WIELORODZINNY - BYDGOSZCZ, UL. ŻEMOJTELA  
DZIAŁKA NR 13/10 ; JEDN.EW. 046101\_1 BYDGOSZCZ ; OBRĘB 0390

numer lokalu:

**14**

kondygnacja:

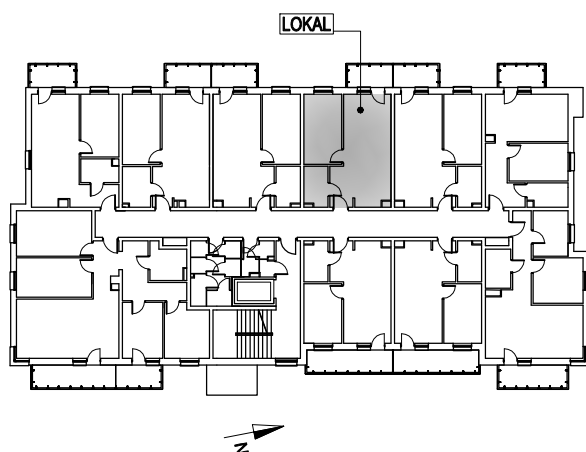
**II PIĘTRO**

funkcja lokalu:

**LOKAL MIESZKALNY**

skala schematu:

**1:100**



LOKALIZACJA LOKALU 1:500

## LOKAL NR 14

1. Przedpokój	4,03 m <sup>2</sup>
2. Łazienka	3,99 m <sup>2</sup>
3. Pokój z aneksem kuchennym	20,84 m <sup>2</sup>
4. Pokój	11,50 m <sup>2</sup>
<b>Suma powierzchni użytkowej:</b>	<b>40,36 m<sup>2</sup></b>

## SCHEMAT LOKALU

