

METRYKA LOKALU

BUDYNEK MIESZKALNY WIELORODZINNY - BYDGOSZCZ, UL. ŻEMOJTELA
DZIAŁKA NR 13/10 ; JEDN.EW. 046101_1 BYDGOSZCZ ; OBRĘB 0390

numer lokalu:

13

kondygnacja:

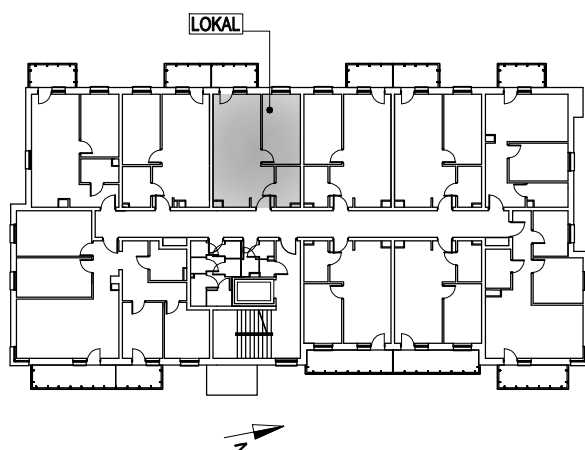
II PIĘTRO

funkcja lokalu:

LOKAL MIESZKALNY

skala schematu:

1:100



LOKALIZACJA LOKALU 1:500

LOKAL NR 13

| | |
|------------------------------------|----------------------------|
| 1. Przedpokój | 4,05 m ² |
| 2. Łazienka | 3,95 m ² |
| 3. Pokój z aneksem kuchennym | 21,08 m ² |
| 4. Pokój | 11,43 m ² |
| Suma powierzchni użytkowej: | 40,51 m² |

SCHEMAT LOKALU

