

METRYKA LOKALU

BUDYNEK MIESZKALNY WIELORODZINNY - BYDGOSZCZ, UL. ŻEMOJTELA
DZIAŁKA NR 13/10 ; JEDN.EW. 046101_1 BYDGOSZCZ ; OBRĘB 0390

numer lokalu:

12

kondygnacja:

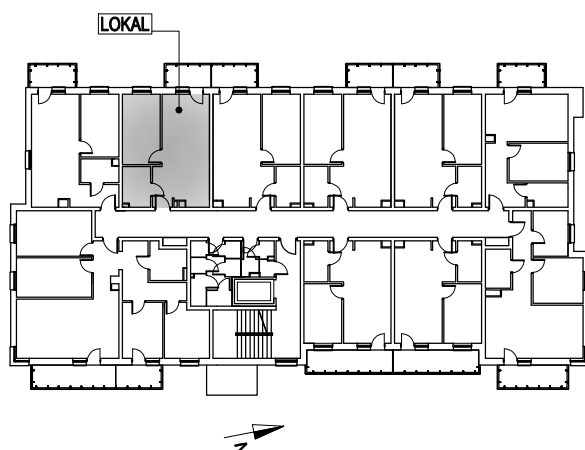
II PIĘTRO

funkcja lokalu:

LOKAL MIESZKALNY

skala schematu:

1:100



LOKALIZACJA LOKALU 1:500

LOKAL NR 12

1. Przedpokój	4,09 m ²
2. Łazienka	4,06 m ²
3. Pokój z aneksem kuchennym	20,79 m ²
4. Pokój	11,51 m ²
Suma powierzchni użytkowej:	40,45 m²

SCHEMAT LOKALU

