

METRYKA LOKALU

BUDYNEK MIESZKALNY WIELORODZINNY - BYDGOSZCZ, UL. ŻEMOJTELA
DZIAŁKA NR 13/10 ; JEDN.EW. 046101_1 BYDGOSZCZ ; OBRĘB 0390

numer lokalu:

10

kondygnacja:

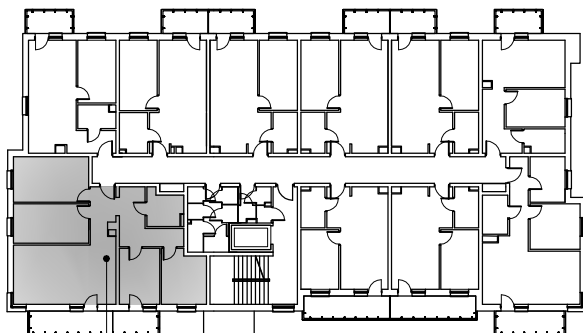
II PIĘTRO

funkcja lokalu:

LOKAL MIESZKALNY

skala schematu:

1:100



LOKAL



LOKALIZACJA LOKALU 1:500

LOKAL NR 10

1. Przedpokój	6,19 m ²
2. Pokój	14,90 m ²
3. Pokój	12,57 m ²
4. Pokój z aneksem kuchennym	26,34 m ²
5. Pokój	9,85 m ²
6. Pokój	10,11 m ²
7. Przedpokój	9,77 m ²
8. Łazienka	5,05 m ²
Suma powierzchni użytkowej:	94,78 m²

SCHEMAT LOKALU

