

# METRYKA LOKALU

BUDYNEK MIESZKALNY WIELORODZINNY - BYDGOSZCZ, UL. ŻEMOJTELA  
DZIAŁKA NR 13/10 ; JEDN.EW. 046101\_1 BYDGOSZCZ ; OBRĘB 0390

numer lokalu:

1

kondygnacja:

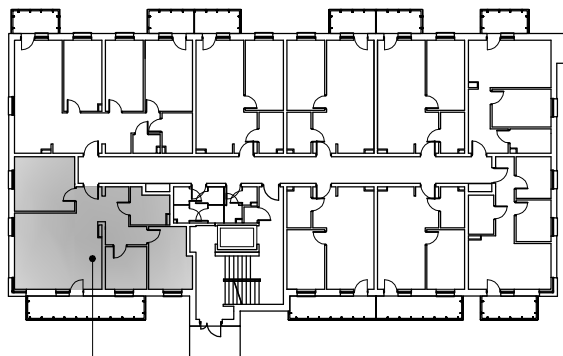
II PIĘTRO

funkcja lokalu:

LOKAL MIESZKALNY

skala schematu:

1:100



LOKAL

LOKALIZACJA LOKALU 1:500

## LOKAL NR 1

1. Przedpokój	4,18 m <sup>2</sup>
2. Pokój	14,07 m <sup>2</sup>
3. Pokój z aneksem kuchennym	27,24 m <sup>2</sup>
4. Pokój	8,57 m <sup>2</sup>
5. Pokój	9,78 m <sup>2</sup>
6. Przedpokój	7,59 m <sup>2</sup>
7. Łazienka	5,48 m <sup>2</sup>
<b>Suma powierzchni użytkowej:</b>	<b>76,91 m<sup>2</sup></b>

## SCHEMAT LOKALU

