

Numer lokalu

**28**

Poziom

**II Piętro**

Powierzchnia pomieszczeń

**37,18m<sup>2</sup>**

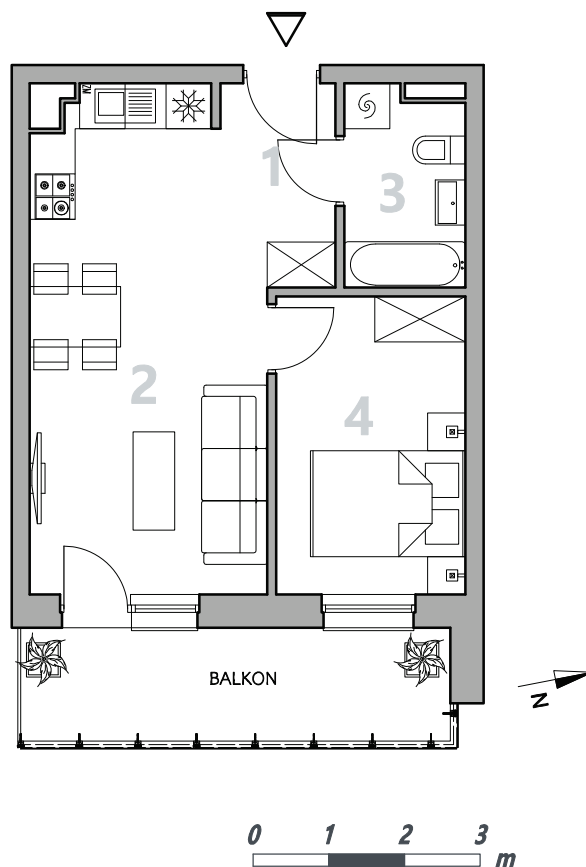
Powierzchnia deweloperska

**38,36m<sup>2</sup>**



**ŻEMOJTELA**

BYDGOSZCZ



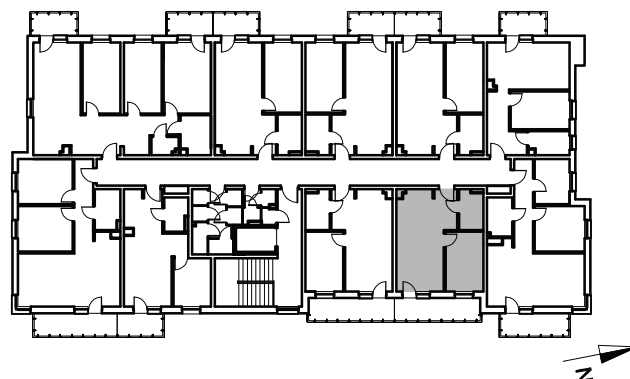
NR	POMIESZCZENIE	POWIERZCHNIA
----	---------------	--------------

1.	Przedpokój	4,10 m <sup>2</sup>
2.	Pokój z aneksem kuchennym	19,13 m <sup>2</sup>
3.	Łazienka	4,10 m <sup>2</sup>
4.	Pokój	9,85 m <sup>2</sup>

Powierzchnia pomieszczeń

**37,18 m<sup>2</sup>**

#### LOKALIZACJA MIESZKANIA



Przedsiębiorstwo Budowlane PBR S.A.

ul. 22 Stycznia 53, 89-300 Wyrzysk

e-mail: [sprzedaz@pbrwyrzysk.pl](mailto:sprzedaz@pbrwyrzysk.pl)



Biuro sprzedaży

BYDGOSZCZ

ul. Długa 60, Bydgoszcz

Tel. +48 668 609 350