

Numer lokalu

**25**

Poziom

**II Piętro**

Powierzchnia pomieszczeń

**41,13m<sup>2</sup>**

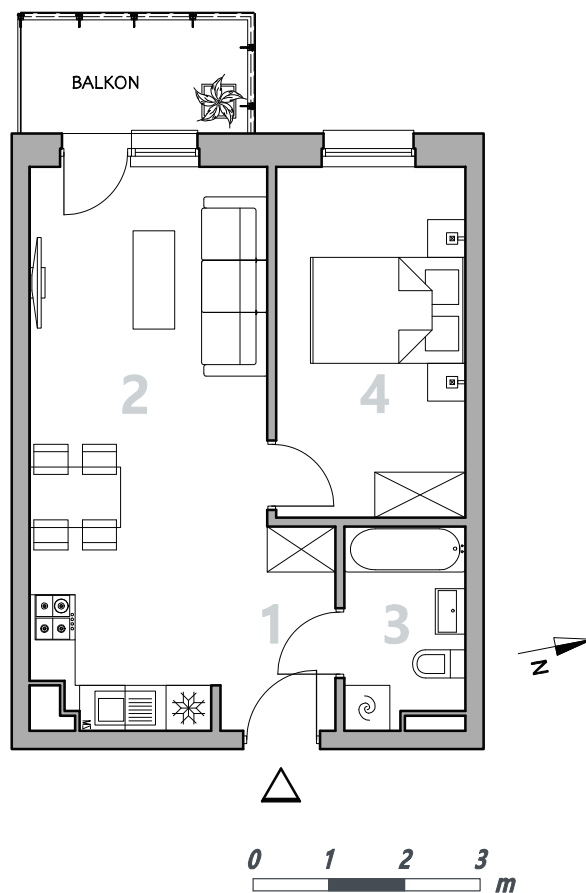
Powierzchnia deweloperska

**42,39m<sup>2</sup>**



**ŻEMOJTELA**

BYDGOSZCZ



NR	POMIESZCZENIE	POWIERZCHNIA
----	---------------	--------------

1.	Przedpokój	4,10 m <sup>2</sup>
2.	Pokój z aneksem kuchennym	21,33 m <sup>2</sup>
3.	Łazienka	4,10 m <sup>2</sup>
4.	Pokój	11,60 m <sup>2</sup>

Powierzchnia pomieszczeń **41,13 m<sup>2</sup>**

#### LOKALIZACJA MIESZKANIA



Przedsiębiorstwo Budowlane PBR S.A.

ul. 22 Stycznia 53, 89-300 Wyrzysk

e-mail: [sprzedaz@pbrwyrzysk.pl](mailto:sprzedaz@pbrwyrzysk.pl)



Biuro sprzedaży

BYDGOSZCZ

ul. Długa 60, Bydgoszcz

Tel. +48 668 609 350