

Numer lokalu

**12**

Poziom

**I Piętro**

Powierzchnia pomieszczeń

**82,99m<sup>2</sup>**

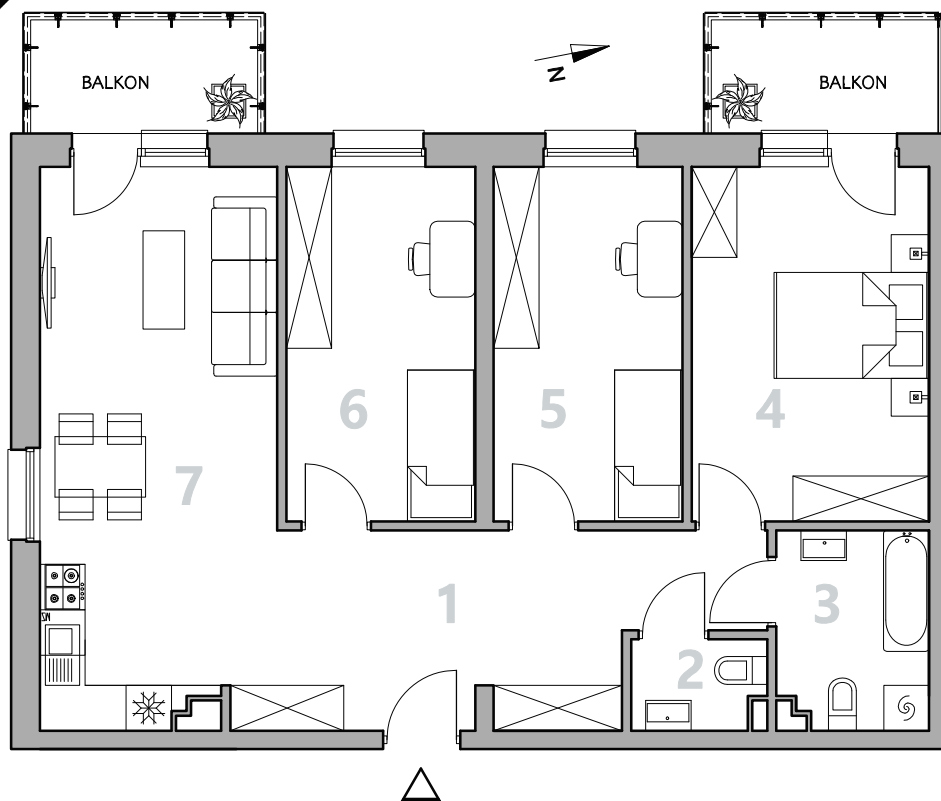
Powierzchnia deweloperska

**85,79m<sup>2</sup>**



**ŻEMOJTELA**

BYDGOSZCZ



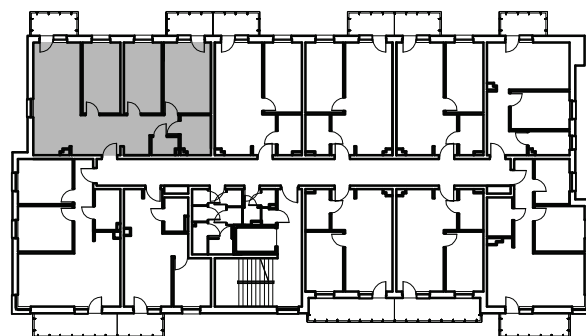
**NR POMIESZCZENIE POWIERZCHNIA**

1.	Korytarz	14,47 m <sup>2</sup>
2.	WC	2,06 m <sup>2</sup>
3.	Łazienka	5,18 m <sup>2</sup>
4.	Pokój	14,73 m <sup>2</sup>
5.	Pokój	11,73 m <sup>2</sup>
6.	Pokój	11,73 m <sup>2</sup>
7.	Pokój z aneksem kuchennym	23,09 m <sup>2</sup>

Powierzchnia pomieszczeń **82,99 m<sup>2</sup>**



**LOKALIZACJA MIESZKANIA**



Przedsiębiorstwo Budowlane PBR S.A.

ul. 22 Stycznia 53, 89-300 Wyrzysk

e-mail: [sprzedaz@pbrwyrzysk.pl](mailto:sprzedaz@pbrwyrzysk.pl)



Biuro sprzedaży

BYDGOSZCZ

ul. Długa 60, Bydgoszcz

Tel. +48 668 609 350