

Numer lokalu

**01**

Poziom

**Parter**

Powierzchnia pomieszczeń

**77,78m<sup>2</sup>**

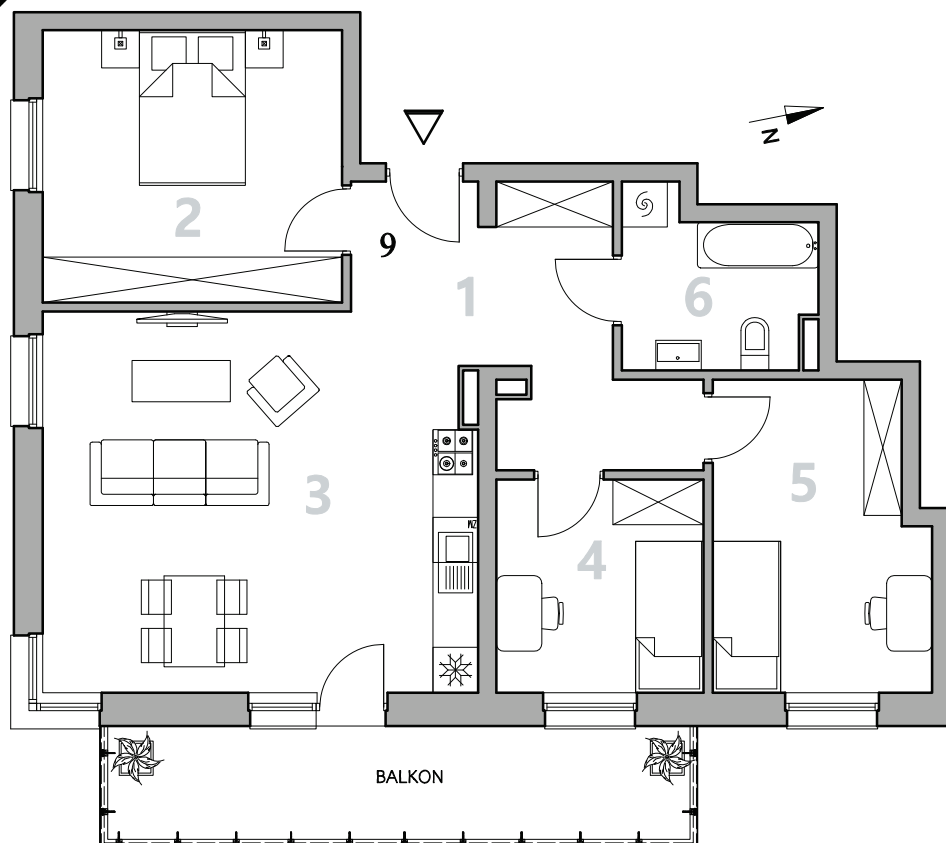
Powierzchnia deweloperska

**79,89m<sup>2</sup>**



**ŻEMOJTELA**

**BYDGOSZCZ**

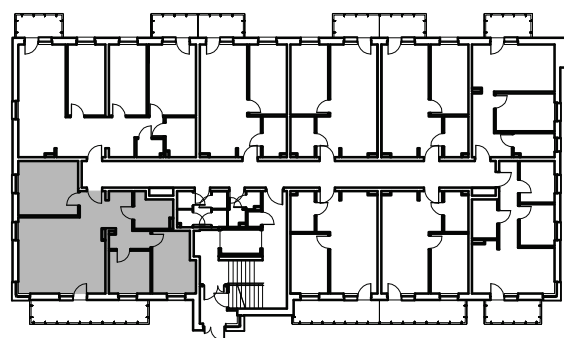


**NR POMIESZCZENIE POWIERZCHNIA**

1.	Korytarz	10,45 m <sup>2</sup>
2.	Pokój	14,26 m <sup>2</sup>
3.	Pokój z aneksem kuchennym	28,81 m <sup>2</sup>
4.	Pokój	7,73 m <sup>2</sup>
5.	Pokój	11,22 m <sup>2</sup>
6.	Łazienka	5,31 m <sup>2</sup>

Powierzchnia pomieszczeń **77,78 m<sup>2</sup>**

**LOKALIZACJA MIESZKANIA**



Przedsiębiorstwo Budowlane PBR S.A.

ul. 22 Stycznia 53, 89-300 Wyrzysk

e-mail: [sprzedaz@pbrwyrzysk.pl](mailto:sprzedaz@pbrwyrzysk.pl)



Biuro sprzedaży

BYDGOSZCZ

ul. Długa 60, Bydgoszcz

Tel. +48 668 609 350